

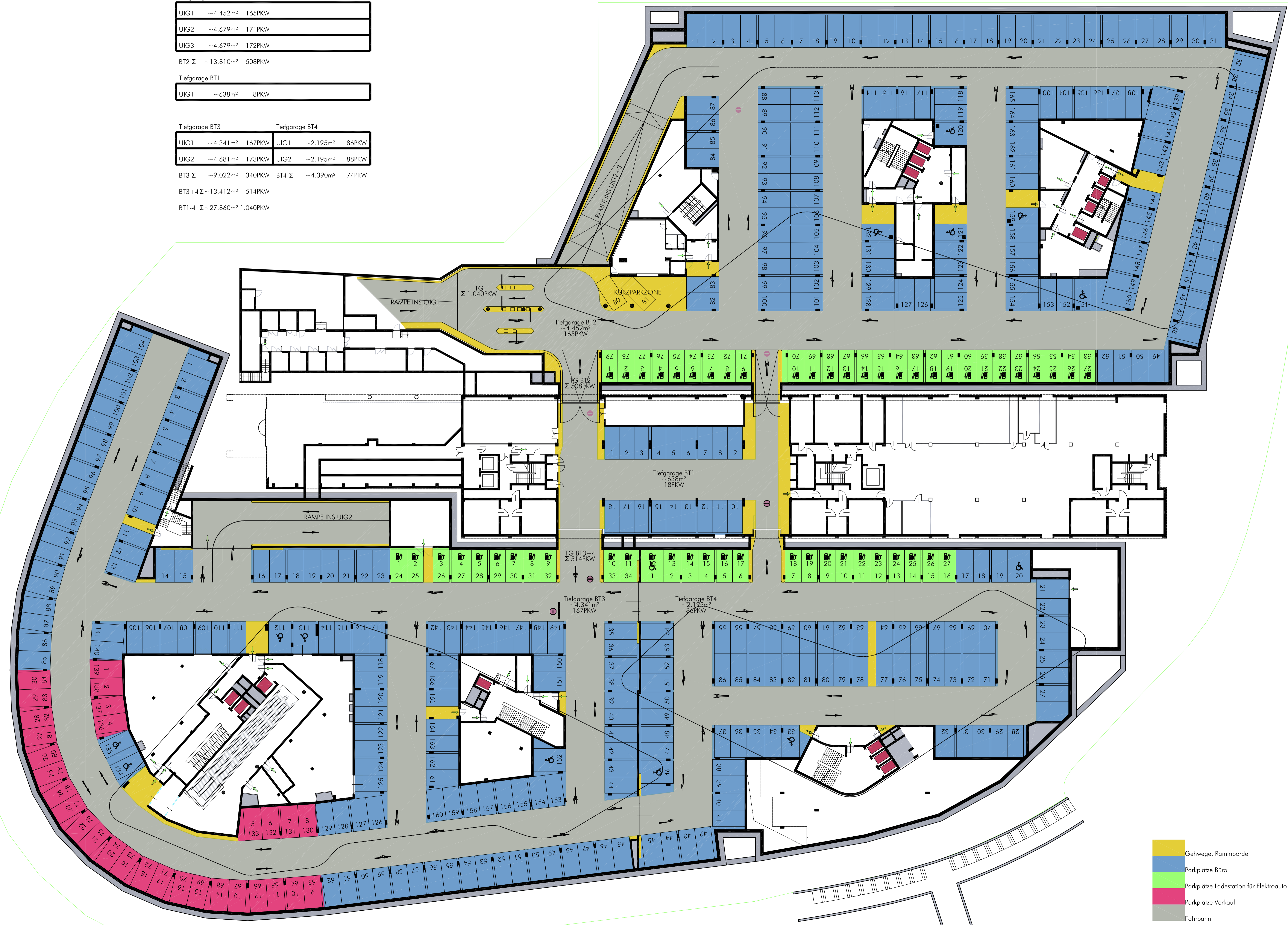
Tiefgarage BT2		
UIG1	~4.452m <sup>2</sup>	165PKW
UIG2	~4.679m <sup>2</sup>	171PKW
UIG3	~4.679m <sup>2</sup>	172PKW
BT2 Σ	~13.810m <sup>2</sup>	508PKW

Tiefgarage BT1	
UIG1	~638m <sup>2</sup> 18PKW

Tiefgarage BT3		Tiefgarage BT4	
UIG1	~4.341m <sup>2</sup> 167PKW	UIG1	~2.195m <sup>2</sup> 86PKW
UIG2	~4.681m <sup>2</sup> 173PKW	UIG2	~2.195m <sup>2</sup> 88PKW
BT3 Σ	~9.022m <sup>2</sup> 340PKW	BT4 Σ	~4.390m <sup>2</sup> 174PKW
BT3+4 Σ	~13.412m <sup>2</sup> 514PKW		
BT1-4 Σ	~27.860m <sup>2</sup> 1.040PKW		



	Gehwege, Rammborde
	Parkplätze Büro
	Parkplätze Ladestation für Elektroauto
	Parkplätze Verkauf
	Fahrbahn

# EINREICHPLAN

Tech Base - NEUSON, Wolfgang-Pauli-Straße 2, 4020 Linz

BT1: Teilabbruch des Bestandsgebäudes im OIG1 (Querriegel+Durchgang+TG-Rampe+Portierhaus +Notstrom+Schuppen) samt Nutzungsänderung im OIG1 (Foyer-> Gastro) inkl. Fluchtwegsänderung und Zu- u. Umbau, mit darunterliegender mechanisch belüfterter 1-geschossiger Tiefgarage für 18 Stellplätze.

BT2: Errichtung eines 2-, 4-, 6-, u. 10-geschossigen (Hochhaus) Bürogebäudes mit Sondernutzungen im OIG1 (Veranstaltungszentrum+Verkaufsraum+Werkstatt), mit darunterliegender mechanisch belüfterter 3-geschossiger Großgarage für 508 PKW.

BT3: Errichtung eines 1-, 4-, u. 5-geschossigen Bürogebäudes mit Sondernutzung im OIG1 (Verkaufsfläche), mit darunterliegender mechanisch belüfterter 2-geschossiger Großgarage für 340 PKW.

BT4: Errichtung eines 5-, u. 7-geschossigen Bürogebäudes mit Sondernutzung im OIG1 (Verkaufsfläche), mit darunterliegender mechanisch belüfterter 2-geschossiger Großgarage für 174 PKW.

Allg.: Errichtung von 31 Oberflächenparkplätzen, 3 LKW-Stellplätzen, Einhausung der TG-Ein- u. Ausfahrt, Nebengeb. + Brandwand für Notstrom sowie Überdachungen in den Innenhöfen. Summe TG für 1040 PKW.

GSTNR. 319/1 KG. 45210 Waldegg EZ. 588

**PLANINHALT**  
 1.Unterirdisches Geschoß (1.UG) ±0,00 = 280,60müA  
 Übersicht M 1:250

<b>BAUWERBER GRUNDEIGENTÜMER</b>	<b>ÜBERSICHT LAGE</b>

<b>BAUFÜHRER</b>	<b>BEHÖRDE</b>

<b>Architekten Kneidinger</b> <small>Architekten Kneidinger ZT GmbH Stadlich befugter und besetzter Zivilarchitekt Vertrauensstraße 12, 4020 Linz +43 732 650244 office@architektenkneidinger.at architektenkneidinger.at</small>	<b>architekturbüro klinglmüller</b> <small>Architekten Klinglmüller ZT GmbH Stadlich befugter und besetzter Zivilarchitekt Wagnerplatzstraße 24, 4020 Linz +43 732 404020 office@architekturbuero.com klinglmüller.at</small>
--	--

<b>DATUM:</b> 31.10.2019	<b>GEZ.:</b>	<b>PLANGRÖSSE:</b> 111/60	<b>PROJ.NR.:</b> 359-18	<b>DATEI:</b> 104/02/02zeichnung 102 UIG1	<b>INDEX:</b> E 103
-----------------------------	--------------	------------------------------	----------------------------	--	------------------------